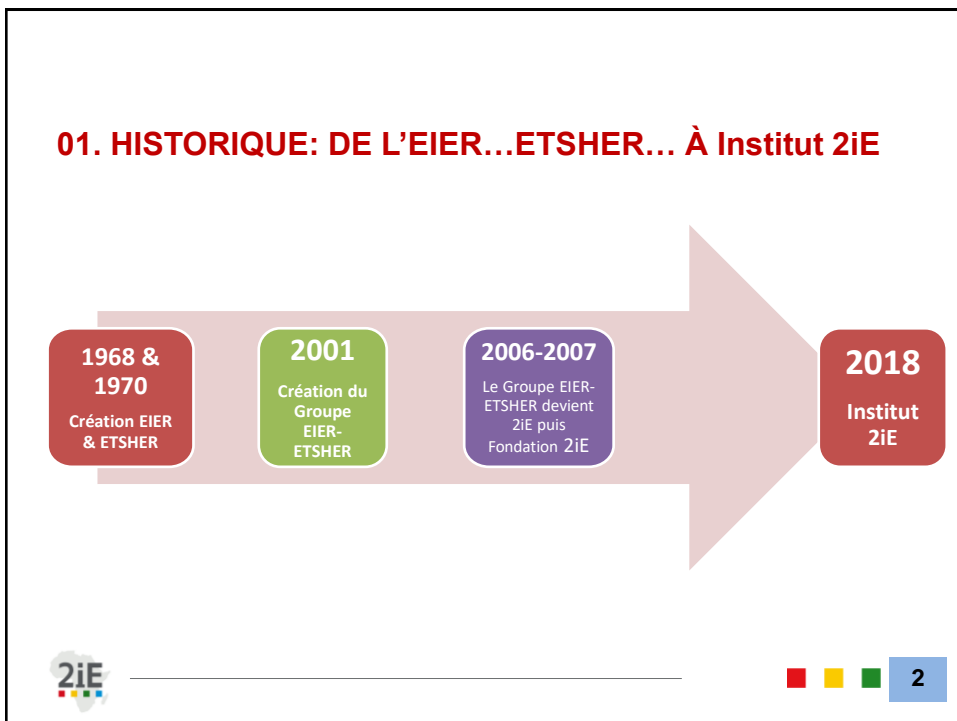




**Institut International d'Ingénierie de l'Eau et de  
l'Environnement**

Programme Doctoral en Science et technologies  
de l'Eau, l'Energie et l'Environnement

1



2

## 02. MISSIONS



**Former en Afrique des Ingénieurs-entrepreneurs Innovants**



**Offrir des formations professionnelles aux cadres & techniciens**



**Conduire des programmes de recherche**






Eau	Assainissement	Développement Durable
Génie Civil	Management Entrepreneuriat	Environnement
Electricité		Energie





---

3

3

## 3. FORMATION BASEE SUR LE LMD

D	Année3	<b>Doctorat en Sciences et Technologies de l'Eau, de l'Energie et de l'Environnement</b> Accréditation de l'Ecole Doctorale en 2010		
	Année2			
	Année1			
M	Année2	Ingenieur 2iE	Master Spécialisé	
	Année 1			
L	Année3	Bachelor en Engeniérie	Bachelor en Science	Bachelor en technologie*
	Année 2		CPGE	
	Année1			




---

4

4

2

## 04. QUELQUES CHIFFRES CLES (2021)



**1300**  
Étudiants  
inscrits

**55**  
Doctorants  
inscrits



**40%**  
Enseignants  
permanents

**60%**  
Vacataires Issus du  
monde professionnel

**+ de 9700**  
Diplômés

**72**  
Docteurs formés

**95%**  
Des diplômés  
travaillent en  
Afrique

**+ de 5000**  
Apprenants en  
formation  
professionnelle en  
ligne  
(2013-2020)

**25%**  
De filles diplômées

**+ de 30**  
Nationalités

**+ de 100**  
Partenariats  
scientifiques,  
académiques &  
entreprises



5

## 05. LES INFRASTRUCTURES

**110 ha**  
de campus répartis  
sur 2 sites

**+ de 1700 Lits**  
(capacité  
d'hébergement)

**7**  
plateformes  
pédagogiques et de  
recherche

**3**  
Laboratoires de  
recherche



6

## 06. RECONNAISSANCES, ACCRÉDITATIONS ET RESEAUTAGE

**AFRIQUE**



Label Centre d'Excellence

**EUROPE**



Diplômes d'Ingénieur accrédités dans l'espace européen

Organisation de la formation, de la recherche, de l'expertise, de l'innovation et de l'entrepreneuriat

**RÉSEAUX DE COLLABORATION ACADÉMIQUE ET INSTITUTIONNELLE**







7

## 07. PROGRAMMES DOCTORAUX

- Centre d'Excellence pour l'Impact (CEA-IMPACT 2iE)
- Centre d'Excellence pour le collège de l'Ingénierie (CoE 2iE)
- Science et technologies de l'Eau, l'Energie et l'Environnement avec la coopération Allemande DAAD
- Science et technologies de l'Eau, l'Energie et l'Environnement avec le RSIF/PASET

*Domaine thématique : **Energie, y compris les énergies renouvelables***



8

## 08. PROGRAMME RSIF/PASET

Les objectifs spécifiques du programme sont les suivants :

- Former des cadres compétents capables d'innover et capables de répondre aux problématiques du continent dans le domaine de l'énergie

Axes de recherche:

- Energie Solaire et Réseaux Intelligents
- Mix énergétique et efficacité énergétique
- Valorisation énergétique de la biomasse adaptés aux besoins des ménages et des PME
- Matériaux pour systèmes énergétiques



11.10.22



9

9

## 08. PROGRAMME RSIF/PASET

Axes de recherche:

- La Bioclimatisation et confort thermique dans les bâtiments
- Les techniques de conception d'écohabitat prenant en compte les conditions climatiques tropicales et/ou sahéliennes ...



10

## 09. Ressources humaine pour la recherche

Grade/poste du personnel Enseignant-chercheur	Nombre
Professeurs	19
Professeurs Associés	16
Ingénieurs	10
Techniciens	7
<b>TOTAL</b>	<b>52</b>
<b>Professeurs partenaires</b>	<b>15</b>



11.10.22



11

11

## 10. Exigences de la formation doctorale

CODE	NATURE DES FORMATIONS DOCTORALES	EXIGENCES
Fodis	Participation aux Formations scientifiques disciplinaires (cours, séminaires, écoles thématiques)	<b>100 h</b> de formation
ForT	Participation aux Formations transversales (cours, séminaires, écoles thématiques)	<b>100 h</b> de formation
Col.	Participation aux colloques internationaux avec communications (orales ou par affichage)	3
CoT	Organisation de Comité scientifique de thèse	Au moins 1 par an



11.10.22



12

12

## 11. Evènements et animations scientifiques

- I. Journées Entreprises de 2iE;
- II. Animations scientifiques des labos;
- III. Journées doctoriales :
  - Conférences plénières;
  - communications orales & posters en compétition ;
  - Concours ma thèse en 180 secondes (MT180) ;



13



**Merci de votre attention**



14